

## Douche de sécurité avec rince-yeux en ASA avec ballon d'eau chaude intégré de 300 litres

### STD-TC-100KS/45G

Lorsqu'une alimentation fiable en eau chaude n'est pas facilement disponible, ou dans des environnements où les températures ambiantes sont basses, cette douche de sécurité à température contrôlée avec rince-yeux est la solution.

Un réservoir d'eau chaude intégré de 300 litres reste en veille pour fournir de l'eau tiède pendant 15 minutes, conformément aux normes EN 15154-5 et ANSI 358.1. Le mitigeur thermostatique à haut débit maintient la température entre 22 et 28°C pendant 15 minutes.

Adapté à une utilisation intérieure ou extérieure, ce modèle peut être utilisé dans des zones classées ATEX où NON-ATEX.

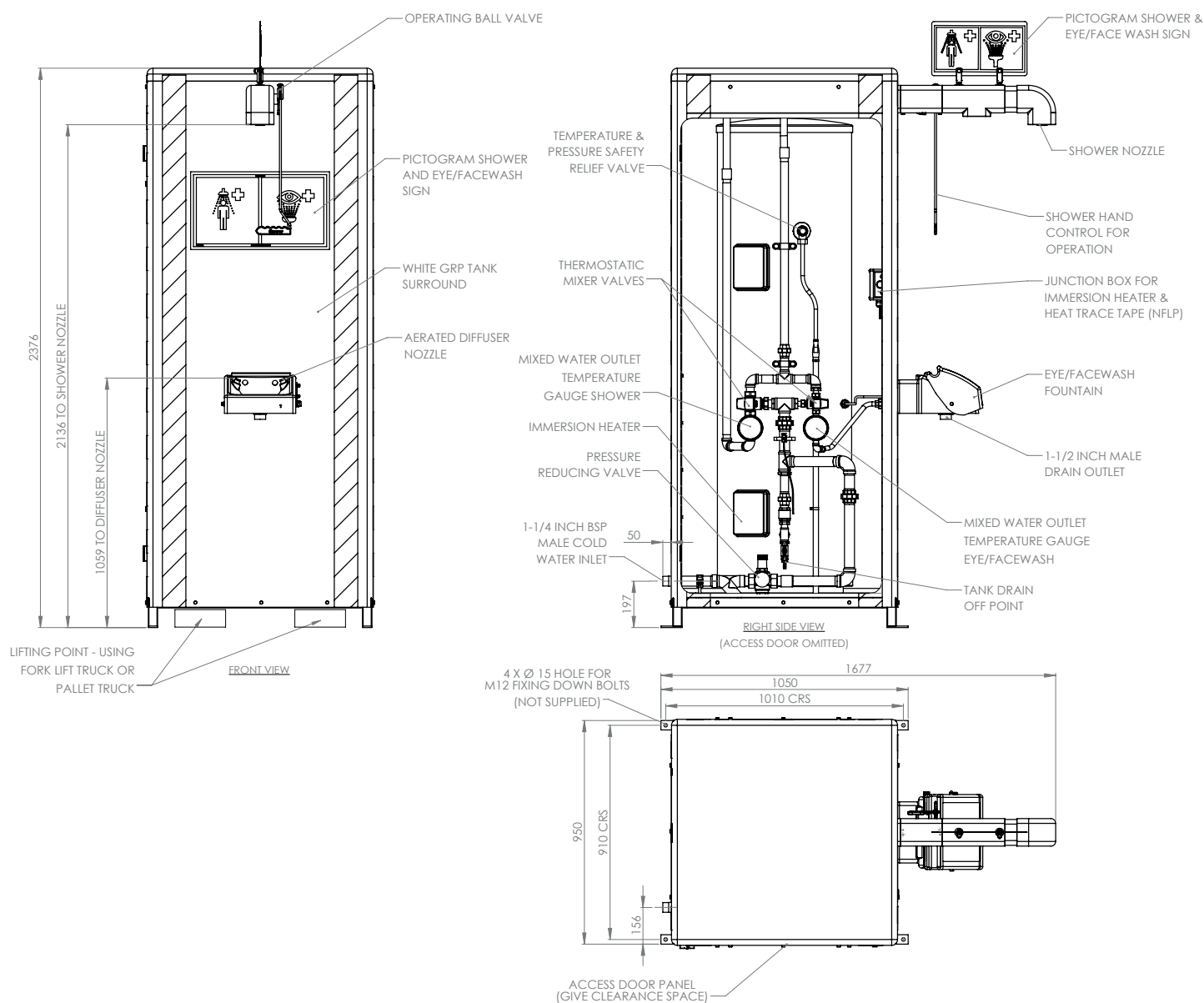


## Caractéristiques

MATÉRIAUX DE CONSTRUCTION	
TUYAUTERIE	Acier Inoxydable 316
CADRE	Acier Inoxydable
VANNE	Inox 316, une vanne à ouverture permanente
MOUSSEUR DE DOUCHE DE SÉCURITÉ	Mousseur nylon 6
RINCE-YEUX	ASA (acrylonitrile styrene acrylate)
DIFFUSEURS DE RINCE-YEUX	Bague de retenue en laiton chromé, maille filtrante en acier inoxydable, corps en plastique
ISOLATION ET ENCAISSEMENT	Isolation en mousse de polyuréthane avec un encaissement en polyéthylène et GRP
SERVICES	
EQUIPEMENT ÉLECTRIQUE	ZONE EX 1 & 2 (GROUPE DE GAZ IIA ET IIB – CLASSE DE TEMPÉRATURE T3 (IIC disponible)
ALIMENTATION ÉLECTRIQUE	240 V, monophasé, 50/60 Hz (110 V disponible)
TYPE DE CHAUFFAGE	Réservoir isolé chauffé par immersion
PUISSANCE CHAUFFANTE	3kW @ 240V / 1.7kW @ 110V
POINT DE CONSIGNE DE LA TEMPÉRATURE DE L'EAU	Réglé en usine à 25 °C (77 °F). Réglable.
RÉDUCTEUR DE PRESSION	Réglé en usine à 3 BAR G (43 PSI)
ALLIMENTATION D'EAU	1 1/4" BSP mâle
PRESSION DE SERVICE	2,2 to 6 BAR G / 29 to 87 PSI (pressions d'alimentation plus élevées prises en charge grâce à l'incorporation du réducteur de pression en option)
DEBIT MINIMUM	Douche de sécurité: 76 L par minute Rince-Yeux: 12 L par minute
AMBIENT OPERATING TEMPERATURE	
MINIMUM	-25°C / -13F
MAXIMUM	40°C / 104F
OPERATION	
SHOWER	Une tirette / une tige de commande
EYE WASH	Tirez le couvercle vers le bas
DIMENSIONS ET POIDS	
DIMENSIONS (WxDxH)	950mm (37.4in) x 1677mm (66in) x 2446mm (96.3in)
POIDS	230kg (507lb)

## Douche de sécurité avec rince-yeux en ASA avec ballon d'eau chaude intégré de 300 litres

STD-TC-100KS/45G



[www.hughes-safety.com](http://www.hughes-safety.com)