

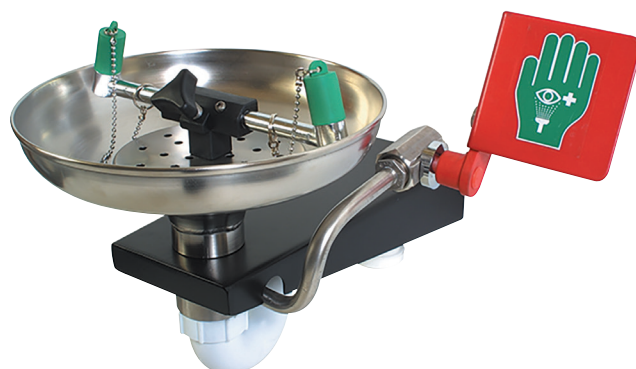
Rince-yeux ouvert en inox pour montage mural

STD-85G

Indispensable pour les espaces intérieurs à proximité de dangers potentiels. La robustesse de la vasque INOX rend ce rince-yeux mural adapté à de nombreuses applications industrielles.

Les capuchons anti-poussières sont automatiquement expulsés par la pression de l'eau. L'utilisation est simple, que ce soit via la plaque poussoir standard ou une pédale en option.

Conforme aux normes EN-15154 et ANSI Z358.1-2014.

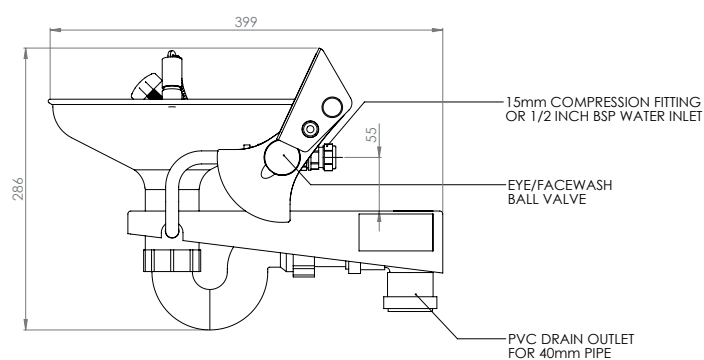
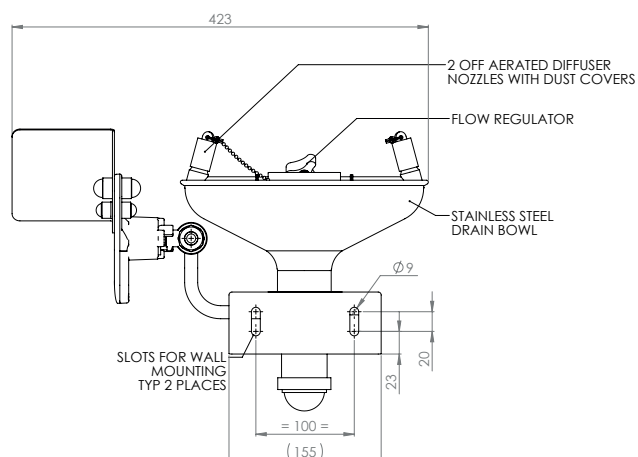


Caractéristiques

MATÉRIAUX DE CONSTRUCTION	
RINCE-YEUX	Inox
DIFFUSEURS DE RINCE-YEUX	Bague de retenue en laiton chromé, maille filtrante en acier inoxydable, corps en plastique
FINITION STANDARD	Poli
SERVICES	
ALLIMENTATION D'EAU	1/2" BSP femelle
PRESSION DE SERVICE	2.0 - 6 BAR G / 29 to 87 PSI (pressions d'alimentation plus élevées prises en charge grâce à l'incorporation du réducteur de pression en option)
DEBIT MINIMUM	12 L par minute / 3 US gal par minute
TEMPÉRATURE AMBIANTE	
MINIMALE	5°C / 41F
MAXIMALE	35°C / 95F
FONCTIONNEMENT	
RINCE-YEUX	Par une plaque poussoir
DIMENSIONS ET POIDS	
DIMENSIONS (WxDxH)	423mm (16.6in) x 399mm (15.7in) x 286mm (11.2in)
POIDS	4kg / 9lb

Rince-yeux ouvert en inox pour montage mural

STD-85G



www.hughes-safety.com