

Douche de sécurité mobile avec réservoir de 114 litres – intérieur

STD-40K/45G

Un complément indispensable pour les chantiers où une douche de sécurité fixe et un rince-yeux ne sont pas adaptés pour une utilisation de secours en l'absence d'alimentation en eau, ou lorsque les douches de sécurité existantes sont en cours de maintenance.

Conçue pour compléter les modèles fixes raccordés au réseau, cette unité de 114 litres est facile à manœuvrer lorsque la zone dangereuse change au cours d'un projet. Ce modèle chauffé contient un cylindre revêtu de polypropylène, un cadre robuste en acier doux thermolaqué et de larges pneus pour une mobilité accrue.

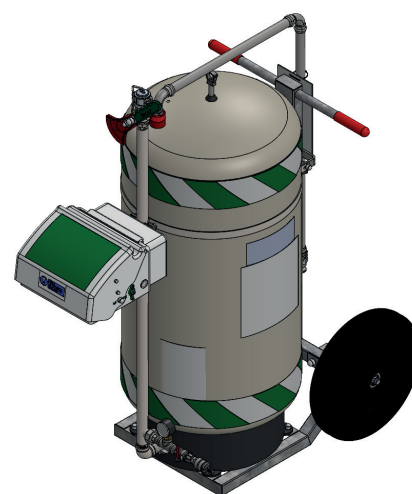
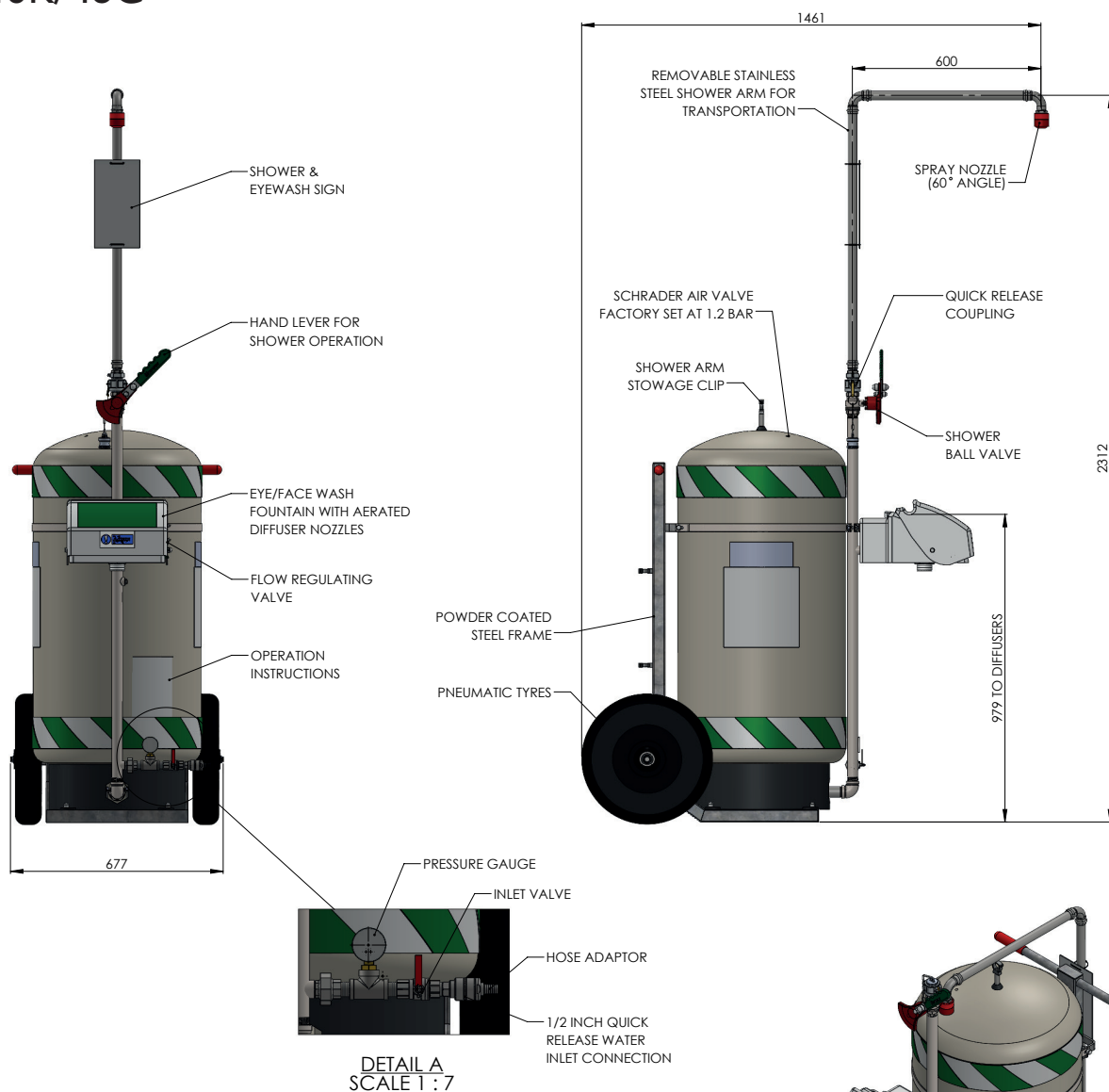


Caractéristiques

MATÉRIAUX DE CONSTRUCTION	
TUYAUTERIE	Acier Inoxydable 316
VANNE	Inox 316, une vanne à ouverture permanente
FRAME	Acier doux enduit de poudre
MOUSSEUR DE DOUCHE DE SÉCURITÉ	uPVC
RINCE-YEUX	ASA (acrylonitrile styrene acrylate)
DIFFUSEURS DE RINCE-YEUX	Bague de retenue en laiton chromé, maille filtrante en acier inoxydable, corps en plastique
FINITION STANDARD	Réservoir enduit de poudre
SERVICES	
CAPACITY	114 L / 30 US gal
WATER INLET	1/2" connecteur de tuyau à dégagement rapide
OPERATING PRESSURE	3- 5.5 BAR G / 43 à 79 PSI
MINIMUM FLOW RATES	Douche de sécurité: 50 L par minute Rince-yeux : 12 L par minute
AMBIENT OPERATING TEMPERATURE	
MINIMUM	5°C / 41F
MAXIMUM	35°C / 95F
OPERATION	
SHOWER	Poussez le levier vers le bas
EYE WASH	Tirez le couvercle vers le bas
DIMENSIONS & WEIGHT	
DIMENSIONS (WxDxH)	Assemblée : 677mm (26.6in) x 1461mm (57.5in) x 2312mm (91in)
WEIGHT	80kg (176lb)

Douche de sécurité mobile avec réservoir de 114 litres – intérieur

STD-40K/45G



ISOMETRIC VIEW
(SHOWER ARM ATTACHED TO FRAME WHEN TRANSPORTING)

www.hughes-safety.com