

## Douche de sécurité avec réservoir de 350 litres d'eau chauffée

### EXP-MH-14KS/350

Répond aux normes EN 15154 et ANSI 358.1 en vigueur et protège votre personnel contre les risques de contamination par des substances dangereuses. Cette douche avec réservoir de 350 litres d'eau est opérationnelle à d'eau es opérationnelle à des températures allant jusqu'à -35°C, donc idéale pour les climats froids. Grâce à son réservoir autonome, la douche fonctionne dans les endroits où il n'y a pas d'alimentation d'eau potable, donc idéale pour des lieux éloignés du réseau d'eau.

La résistance intégrée et l'isolation épaisse en polyuréthane maintiennent la température de l'eau dans le réservoir entre le 15°C et 38°C. Grâce à cette température de l'eau modérée, la victime est capable de rester sous la douche durant une durée de 4,5 minutes pour un rinçage efficace.



### Caractéristiques

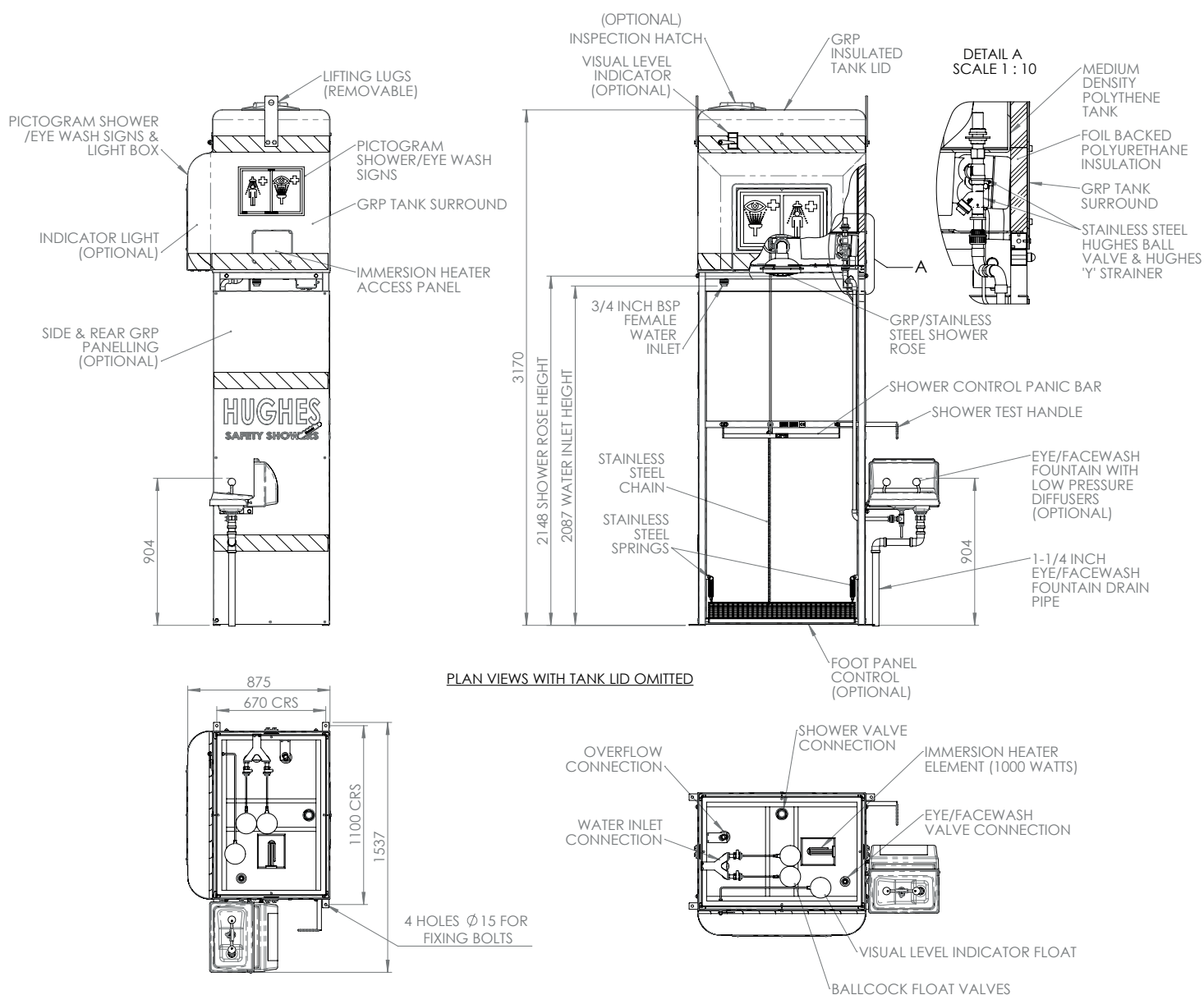
MATÉRIAUX DE CONSTRUCTION	
STRUCTURE (FRAME)	Acier inoxydable
RÉSERVOIR D'EAU	Capacité de 350 L (92 US gal) en polyéthylène de densité moyenne MDPE
ENCAISSEMENT DU RÉSERVOIR ET COUVERCLE	GRP (Polyster renforcé fibres de verre)
ISOLATION	Polyuréthane avec feuille d'aluminium de 40 mm (1 1/2")
TUYAUTERIE ET VANNE	uPVC et acier inoxydable
VANNE DE DOUCHE DE SÉCURITÉ	Clapet à bille uPVC 1 1/2"
VANNE DU RINCE-YEUX	Clapet à bille en acier inoxydable 316 1/2"
FILTRE DU RINCE-YEUX	Acier inoxydable 316 1/2"
VANNE À FLOTTEUR	2 x cuivre 1/2"
TROP-PLEIN (OVERFLOW)	uPVC mâle 1"
POMME DE DOUCHE DE SÉCURITÉ	GRP, et Inox
BARRE ANTI-PANIQUE	Acier inoxydable à revêtement anticorrosion en poudre rouge
OPTIONS PÉDALE D'ACTIVATION	Plateforme en GRP (pour la douche) et pédale en acier inoxydable à revêtement anticorrosion (pour le rince-yeux)
ATTACHES ET FIXATIONS	Acier inoxydable
SERVICES	
ÉQUIPEMENT ÉLECTRIQUE	Zone EX 1 & 2 (groupe de gaz IIA et IIB – classe de température T3 (IIC disponible) types non-ATEX disponible
ALIMENTATION ÉLECTRIQUE	240V, monophasé, 50/60Hz (110V disponible)
PUISSANCE ÉLECTRIQUE DE LA RÉSISTANCE	1kW - 230V
ALIMENTATION D'EAU	BSP femelle 3/4 "
PRESSION RECOMMANDÉE	0.5 à 7 BAR G / 7 à 101 PSI
DÉBITS MINIMUM	Douche de sécurité : 76 l par minute Rince-Yeux : 12 l par minute
TEMPÉRATURE AMBIANTE	
MINIMALE	-35°C / 14F
MAXIMALE	40°C / 95F

Specifications continued overleaf

## Douche de sécurité avec réservoir de 350 litres d'eau chauffée

### EXP-MH-14KS/350

OPERATION	
DOUCHE DE SÉCURITÉ	Barre anti-panique activée par pression ou plateforme d'activation GRP en option
RINCE-YEUX	Activation en ouvrant le couvercle
DIMENSIONS ET POIDS	
DIMENSIONS (WxDxH)	1537mm (60.6in) x 880mm (34.6in) x 3170mm (128.1in)
POIDS	150kg (331lb)



[www.hughes-safety.com](http://www.hughes-safety.com)