

Douche de sécurité pour intérieur avec rince-yeux avec couvercle en ASA – Montage mural

EXP-33G/45G EXP-33GS/45G

Pour les personnes exposées aux risques de blessures dues à des déversements accidentels de produits chimiques sur le lieu de travail, cette douche de sécurité combinée à un rince-yeux offre une solution conforme aux normes EN-15154 et ANSI Z358.1-2014.

Le modèle à fixation mural est idéal pour une utilisation en intérieur et fournit un débit d'eau abondant de 76 litres par minute pour la douche de sécurité et de 12 litres par minute pour le rince-yeux.

L'activation est facile et peut se faire sans les mains grâce à une pédale optionnelle. Également disponible avec une alimentation d'eau par le haut.

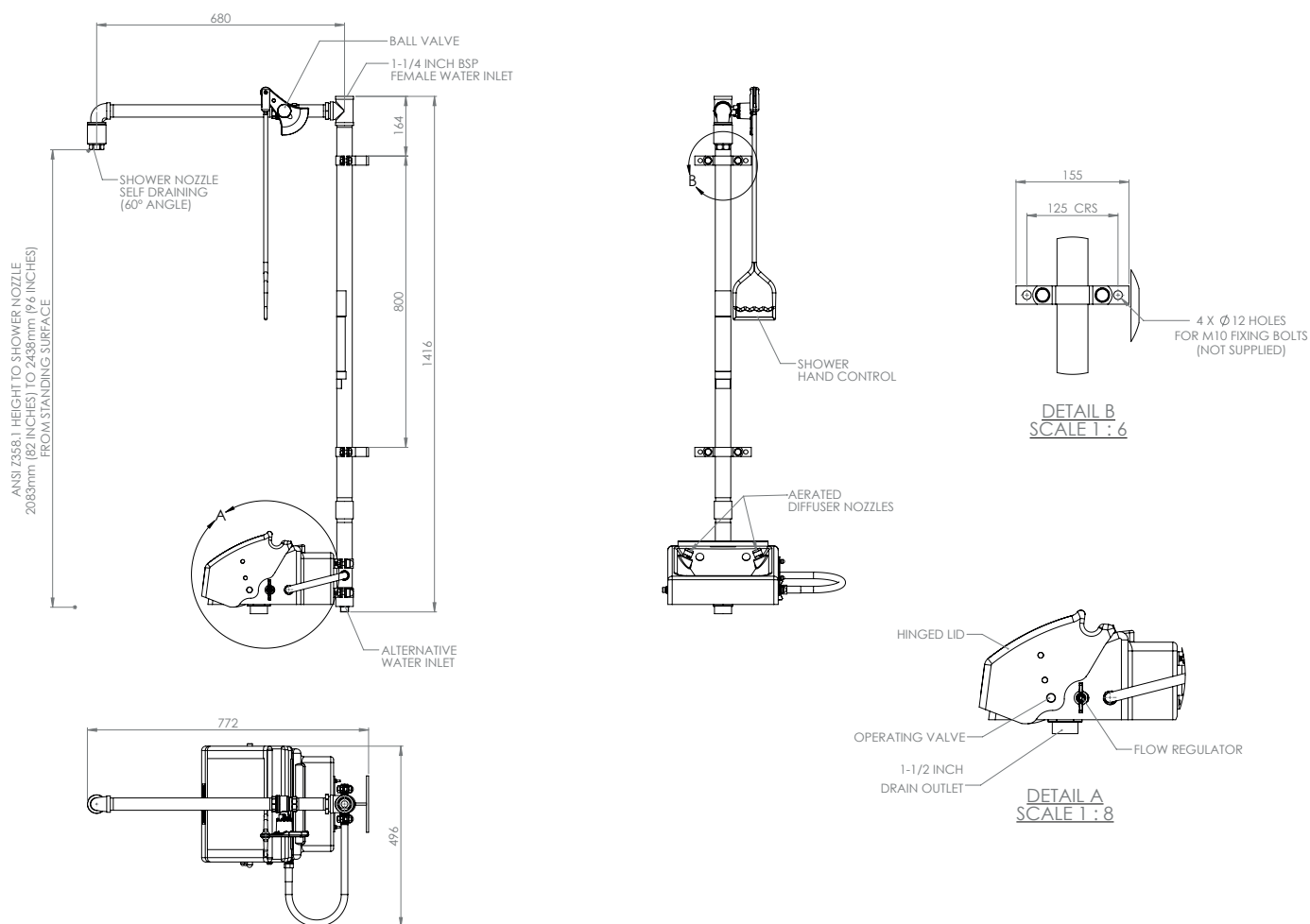


Caractéristiques

MATÉRIAUX DE CONSTRUCTION	
TUYAUTERIE	Acier Inoxydable 316 (GS) or acier galvanisé (G)
VANNE	Inox 316, une vanne à ouverture permanente
MOUSSEUR DE DOUCHE DE SÉCURITÉ	Mousseur nylon 6
RINCE-YEUX	ASA (acrylonitrile styrene acrylate)
DIFFUSEURS DE RINCE-YEUX	Bague de retenue en laiton chromé, maille filtrante en acier inoxydable, corps en plastique
FINITION STANDARD	Poli (GS) où peint en vert (G)
SERVICES	
ALLIMENTATION D'EAU	1-1/4" BSP femelle
PRESSION DE SERVICE	2 - 6 BAR G / 29 - 87 PSI (pressions d'alimentation plus élevées prises en charge grâce à l'incorporation du réducteur de pression en option)
DEBIT MINIMUM	Douche de sécurité: 76 L par minute Rince-yeux : 12 L par minute
TEMPÉRATURE AMBIANTE	
MINIMALE	5°C / 41F
MAXIMALE	35°C / 95F
FONCTIONNEMENT	
DOUCHE DE SÉCURITÉ	Une tirette / une tige de commande
RINCE-YEUX	Tirez le couvercle vers le bas
DIMENSIONS ET POIDS	
DIMENSIONS (WxDxH)	496mm (19.5in) x 772mm (30.4in) x 1416mm (55.7in)
POIDS	18kg (40lb)

Douche de sécurité pour intérieur avec rince-yeux avec couvercle en ASA – Montage mural

EXP-33G/45G
EXP-33GS/45G



www.hughes-safety.com