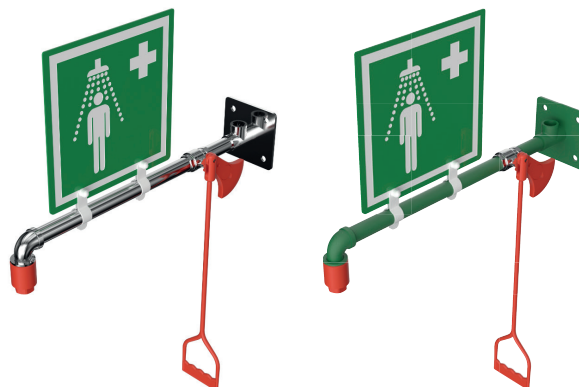


## Douche de sécurité pour intérieur – Montage mural

### EXP-23G/H EXP-23GS/H

Adaptée à de nombreuses applications intérieures, cette douche de sécurité murale est idéale pour les espaces restreints.

Construit conformément aux normes EN 15154 et ANSI 358.1, cette douche de sécurité délivre 76 litres d'eau par minute pour arroser la victime en cas d'urgence nécessitant une décontamination.

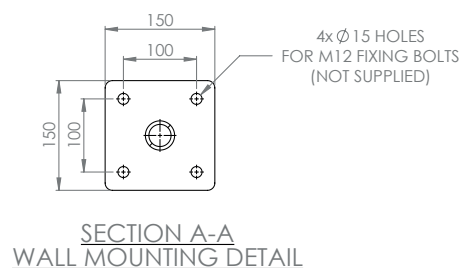
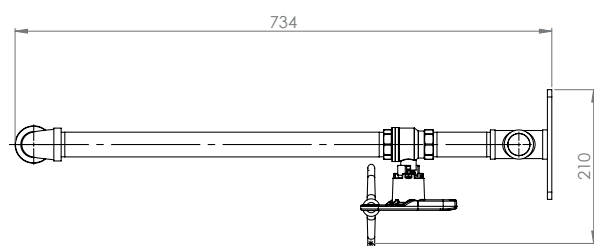
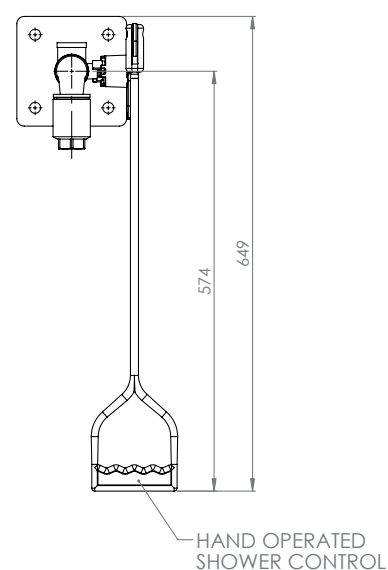
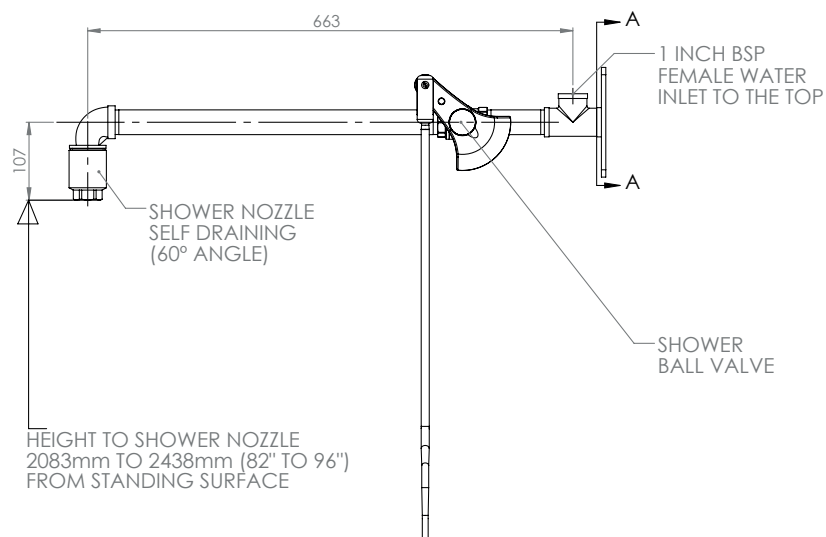


## Caractéristiques

MATÉRIAUX DE CONSTRUCTION	
TUYAUTERIE	Acier Inoxydable 316 (GS) or acier galvanisé (G)
VANNE	Inox 316, une vanne à ouverture permanente
MOUSSEUR DE DOUCHE DE SÉCURITÉ	Mousseur nylon 6
FINITION STANDARD	Poli (GS) où peint en vert (G)
SERVICES	
ALLIMENTATION D'EAU	1" BSP femelle
PRESSION DE SERVICE	2 - 6 BAR G / 29 - 87 PSI (pressions d'alimentation plus élevées prises en charge grâce à l'incorporation du réducteur de pression en option)
DEBIT MINIMUM	Douche de sécurité: 76 L par minute
TEMPÉRATURE AMBIANTE	
MINIMALE	5°C / 41F
MAXIMALE	35°C / 95F
FONCTIONNEMENT	
DOUCHE DE SÉCURITÉ	Une tirette / une tige de commande
DIMENSIONS ET POIDS	
DIMENSIONS (WxDxH)	210mm (8.3in) x 734mm (28.9in) x 649mm (25.5in)
POIDS	5kg (11lb)

## Douche de sécurité pour intérieur – Montage mural

EXP-23G/H  
EXP-23GS/H



[www.hughes-safety.com](http://www.hughes-safety.com)